



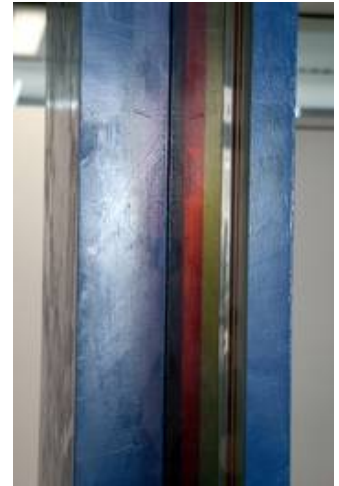
ROTHKEGEL
Glasgestaltung · Glasrestauration · Glastechnik · Leuchtenmanufaktur · Leuchtentechnik

Norbert Kleinlein

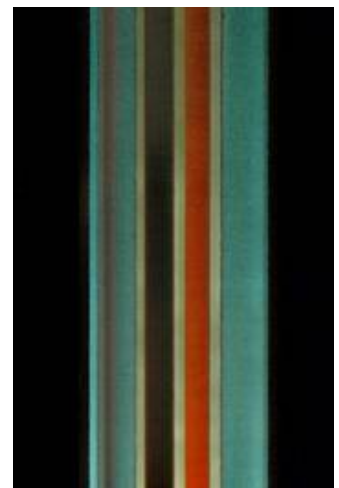
Im Finanzamt Schweinfurt durften wir die Glasscheiben für Norbert Kleinleins verschiedenfarbige Installationen aus Stahl und Glas in den Erschließungsschwerpunkten der Stockwerke liefern und montieren. In diesen Installationen des Schweinfurter Künstlers ist transparentes Behördenhandeln symbolisch dargestellt.

Auch hier hatten wir die anspruchsvolle Aufgabe, die für die künstlerische Zielsetzung geeignete Umsetzung zu entwickeln. Da eine hohe Stofflichkeit und eine sehr gleichmäßige Farbgebung gewünscht war, fanden wir sie in der Lamination von farbigen Plexigläsern zwischen Floatgläsern, beide mit polierten Kanten.

In jedem der vier Stockwerke steht ein Metall-Glas-Objekt von Norbert Kleinlein. Die Scheiben sind bis zu 130 x 230 cm groß und wurden von uns auch montiert



Eine Kante im Auflicht



Eine Kante im Durchlicht



© aller Fotos: **Marion Braun**