

## Aus folgenden Lamberts-Streaky-Gläser können Sie wählen

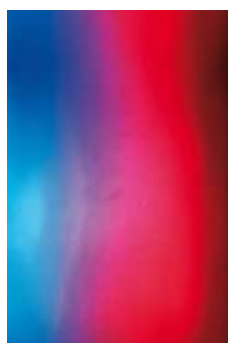
Bitte beachten Sie, die Leuchtengläser werden aus Tafeln von ca. 600 x 900 mm Größe geschnitten und gebogen, so das die Lage der Leuchtengläsern in der Glastafel diesen zusätzlich Einzigartigkeit verleiht und kein Leuchtenglas wie das andere ist.

Natürlich können Sie auch die anderen Gläser aus dem Hause Lamberts wählen.

Mundgeblasenes LambertsGlas® hat ein ganz besonderes Flair, eine ihm ureigene Brillanz und Körperhaftigkeit, eine spezielle Struktur und Transparenz, ein Leuchten der Farben, kurzum eine eigene Individualität.

Das echte, mundgeblasene LambertsGlas® zeichnet sich durch folgende Kriterien aus:

- **Der Hobel:** ausgeprägt und doch dezent im Hintergrund.
- **Die Bläselung:** regelmäßig und rund.
- **Die Brillanz:** die Brechung des Lichtes ist optimal, wenn die Tafel im Licht zu leuchten beginnt.
- **Die Transparenz und Körperhaftigkeit:** ein gutes Glas wirkt unaufdringlich, behält aber seinen eigenständigen Charakter.
- **Die Vielfalt:** eine enorm große Anzahl verschiedener Gläser lässt keine Wünsche offen.
- **Der Service:** das Eingehen auf individuelle Kundenwünsche ist für uns eine Selbstverständlichkeit und zeichnet die Glashütte Lamberts aus.



G157 PC 213 Rot auf Blau abgeflacht schattiert



G158 PC 213 Rot auf Grün abgeflacht schattiert



G159 PC 213 Rot auf Gelb abgeflacht schattiert



G161 PC 203 Blau auf Weiss abgeflacht schattiert



S12 PC 203 Zitronengelb und Opak auf Weiss



S13 PC 203 Edelgelb und Opak auf Weiss



S152 PC 203 Grüngrau und Opak auf Weiss



S198 PC 203 Blauopak und Opak auf Weiss



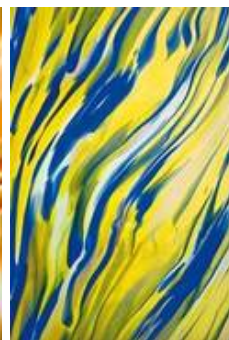
S19 PC 203 Blauopak und Selenrot auf Weiss



S20 PC 203 Selenorange Blauopak und Opak auf Weiss



S242 PC 203 Selenrot auf Weiss



S243 PC 203 Edelgelb und Blau auf Weiss







S269 PC 213 Rot und Blauopak auf Grün



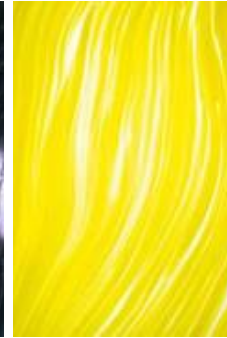
S26 PC 203 Selenrot, Selenorange und Selengelb auf Weiss



S277 PC 203 Selenrot und Opak auf Weiss



S282 PC 203 Grauviolett und Opak auf Weiss



S29 PC 203 Selengelb auf Weiss



S31 PC 300 Goldrosa und Blau auf Weiss



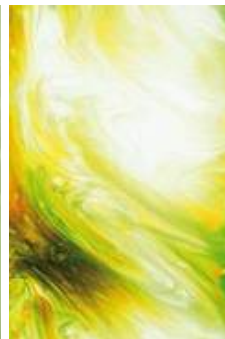
S324 PC 213 Blau auf Blau



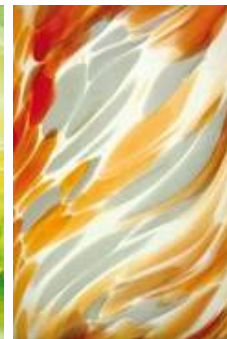
S34 PC 300 Goldrosa und Opak auf Weiss



S36 PC 203 Grünopal auf Weiss



S419 PC 203 Gelb und Grün auf Weiss



S41 PC 203 Selenorange und Opak auf Weiss



S42 PC 203 Hellviolett und Opak auf Weiss



S44 PC 203 Grau und Opak auf Weiss



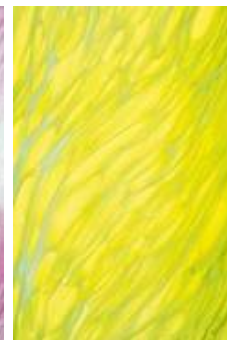
S45 PC 203 Rot und Opak auf Weiss



S46 PC 203 Wasserblau und Opak auf Weiss



S48 PC 300 Goldrosa und Opak auf Weiss



S4 PC 203 Zitronengelb und Opak auf Weiss



S54 PC 203 Rot und Opak auf Weiss



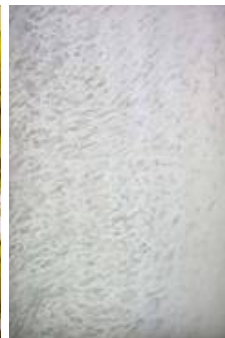
S55 PC 203 Blau und Opak auf Weiss



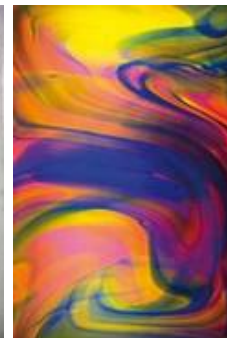
S56 PC 203 Silbergelb und Opak auf Weiss



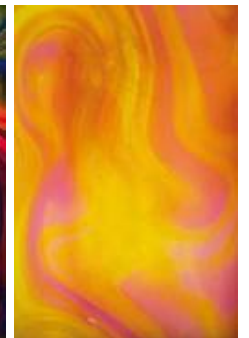
S57 PC 203 Edelgelb und Opak auf Weiss



S61 PC 203 Opal auf Weiss



S622 PC 300 Goldrosa, Blau und Gelb auf Weiss



S652 PC 300 Goldrosa und Silbergelb auf Weiss



Bitte denken Sie daran, dass jede Leuchte individuell ist und kein Lambertsleuchtenglas auf Grund der individuellen Handwerkstechnik gleich ist. Insofern sind auch die Glasbeispiele auf unseren Seiten nur



S6 PC 203 Grün und  
Opak auf Weiss

unverbindliche Mustertypen die nur exemplarisch für einen ungefähren Eindruck der Glaswirkung stehen.

Die Bilder auf dieser Seite zeigen ungefähr jeweils eine Lamberts-Streaky-Glas-Tafel von ca. 600 x 900 mm Größe; je nach Größe des Leuchtenglases zeigt dieses also einen individuellen Ausschnitt einer solchen handgefertigten Tafel.

Bitte **senden** Sie uns einfach den von Ihnen gewünschten **Leuchtentyp** dieser Serie und die entsprechende oben stehende Glasnummer sowie die gewünschte Stückzahl.

Wir senden Ihnen dann ein individuelles Angebot.